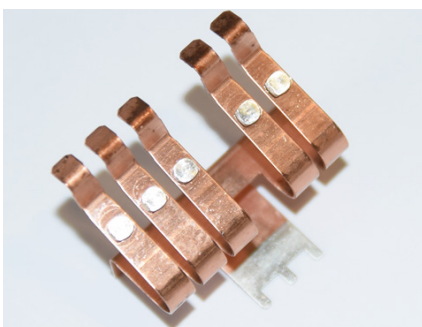
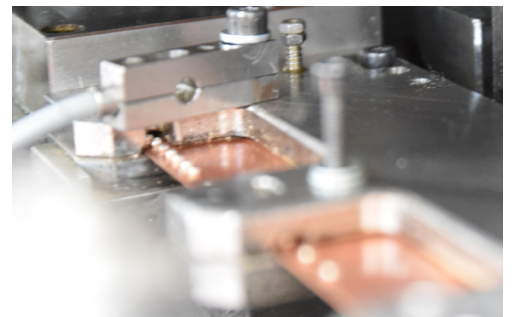
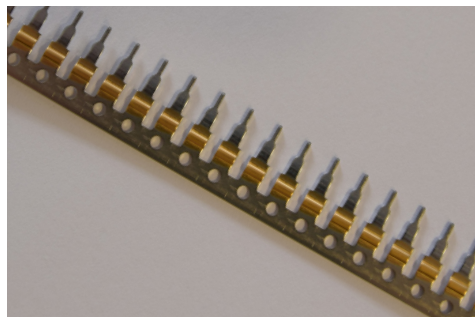
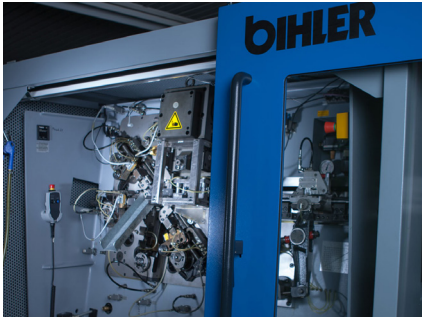


Als Partner von namhaften Unternehmen der Elektro- und Automobilindustrie fertigen wir auf unseren Stanz- und Biegeautomaten Band- und Schüttware aus allen gängigen Buntmetallen und plattierten Blechen (soweit sie zum Stanzen und Biegen geeignet sind). Zu den typischen Endprodukten zählen z.B. Miniaturschalter, auch mit der erforderlichen Oberflächenbehandlung.



| | Leistungen |
|---------------|---|
| Bihler | max. 80 mm Bandbreite x 2 mm Banddicke, Kontaktschweißen möglich |
| Bruderer | max. 170 mm Bandbreite x 2 mm Banddicke, Kontaktschweißen möglich |
| Werkzeugbau | 1100 x 600 mm Spannfläche Fräsen 400 x 300 x 250 Spannfläche Drahterodieren Drahtdurchmesser (0,05 mm - 0,3 mm) Bearbeitungszentrum - Fräsen 2,5 D Zu allen unseren Werkzeugen fertigen wir selbstverständlich entsprechend Messaufnahmen und Prüflinien |
| Folgearbeiten | Wir arbeiten mit bewährten Partnern zusammen und können Ihnen weitere Dienstleistungen anbieten: z.B. Schweißarbeiten / Widerstandsschweißen Einbringen von Bolzen, Nieten, Gewinden Montage / Baugruppenintegration Oberflächenbehandlung |
| Materialien | Kupfer, Messing, Bronze, Edelstähle, blank oder auch veredelt (z.B. Silber, Gold, Zinn, Zink, etc.) Plattierte Werkstoffe für höchste Design-Flexibilität und besondere Funktionalitäten |